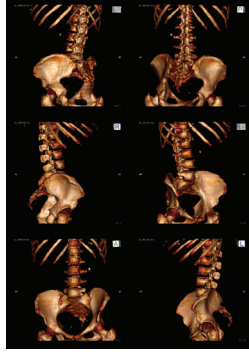


## Yerleşik DICOM - Medikal Yazıcılar

OKI'nin tıbbi görüntü yazdırma işleri için optimize edilmiş olan ekonomik yerleşik DICOM A4 ve A3 LED yazıcı serisi, benzersiz dahili DICOM sunucusu ile OKI medikal yazıcınızı herhangi bir görüntüleyicide olduğu gibi modalite ağınıza kolayca entegre etmenizi sağlar. Bu tam entegre çözüm için ek bir yazılım veya donanım gerekmez.

### Medikal görüntüleme ve baskı alanında bir ilk

ES6410 DMe ile tıbbi görüntüleri artık standart medya formatlarında canlı HD renklerle A3+ kağıda kadar boyutlarla yazdırabilirsiniz. Röntgenlerden nükleer tıp, taramalar ve ultrasonlara kadar bu görüntüleri artık tanı amaçlı olmayan kendi kullanımınız için veya hastalarınıza saklamaları için vermek üzere kolayca yazdırabilirsiniz. ES6410 DMe, klinikler, diş ameliyatları, veterinerlik uygulamaları ve hastaneler için ekonomik bir çözüm sunar.



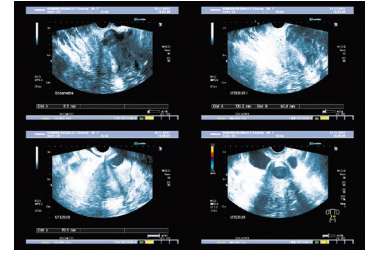
### Maliyetlerinizi azaltın ve baskı kalitenizi artırın

ES6410 DMe tıbbi görüntü baskısının yanı sıra standart ofis baskı işlerinde de kullanılabilir. Bu yazıcı, MRI taramaları ve röntgenlerden hasta formları ve tıbbi raporlara kadar kuruluşunuzun tüm gereksinimlerini karşılayarak ihtiyaç duyulan cihaz sayısını azaltır. ES6410 DMe mevcut ödüllü yazıcılarımızla aynı düzeyde güvenilirlik, kullanım kolaylığı, düşük maliyet, medya esnekliği ve yüksek kaliteli çıktı sunmanın yanı sıra yerleşik DICOM teknolojisi avantajını da beraberinde getirir. Zahmetsiz sistem entegrasyonu, enerji verimliliği, standart yazıcı sarf malzemeleri ve 3 yıl garanti sayesinde ES6410 DMe, günlük yazdırma işlerinizde büyük oranda tasarruf elde etmenizi sağlar.



### Bir bakışta avantajlar

- Tamamen entegre DICOM yazıcı sunucusu
- 3 adede kadar eş zamanlı görüntüleme ekipmanı bağlantısı
- Nükleer tıp, ultrason, MRI/CT taramaları ve röntgenler için önerilir
- Referans amaçlı yüksek kaliteli, siyah-beyaz ve renkli tıbbi görüntü baskısı
- Ek donanım veya yazılım gerekmez
- A6 - A4 medya biçimleriyle kullanılabilir
- 64 g/m<sup>2</sup> - 250 g/m<sup>2</sup> aralığında 1200 mm afişler oluşturun
- 3 yıl yerinde garanti (ürünün satın alındıktan sonra 30 gün içinde kaydının yapılması gerekir)



### OKI ile daha net görün

ES6410 DMe doğrudan tıbbi görüntüleme ekipmanınıza bağlanarak çok çeşitli medya biçimlerine yüksek kaliteli, tanı amaçlı olmayan siyah-beyaz ve renkli HD görüntüler yazdırır. ES6410 DMe, geleneksel DICOM baskı teknolojilerine kıyasla baskı maliyetini azaltarak, tıbbi kuruluşların baskı sürecine yaklaşımlarını daha üst seviyelere taşımasına olanak sağlar. Yapabileceklerinizi bir düşünün: MRI taramalarını renkli yazdırın, anne adaylarına ultrason taramaları sunun veya tanı amaçlı olmayan net görüntüleri hasta kayıtlarında saklayın.

A4	✓
Renkli/Siyah-Beyaz	✓
Çift taraflı/Ağ bağlantılı	✓
A4 - 215 mm x 1200 mm aralığında baskı sağlar	✓
Çoklu Modalite	✓

# ES6410 DMe - Renkli ve Siyah-Beyaz Yerleşik DICOM Yazıcı

## Genel bakış

<b>Açıklama</b>	ES6410 DMe en kompakt DICOM görüntüleyicimizdir. Temel olarak ultrasonografi için tasarlanmış olan bu model, tabii ki diğer DICOM baskı SCU'su ile uyumlu modalitelere bağlanabilir
<b>Görüntüleme Teknolojisi</b>	Tandem teknolojiye sahip CMYK toner bazlı motor. Işık kaynakları, çoklu düzey özelliğine sahip LED dizileridir
<b>Ağ</b>	10/100 Base TX (RJ45) arayüz
<b>Ürün Sipariş Kodu</b>	46198705

## Genel Özellikler

<b>Baskı Formatı - Kağıt Ağırlığı</b>	A4 - 64 - 250 g/m <sup>2</sup>
<b>Boyutlar (Y x G x D)</b>	340 x 435 x 546 mm
<b>Ağırlık</b>	26 kg

## DICOM Sunucu Özellikleri

<b>Özellik</b>	DICOM 3.0 Print SCP, Store to Print (Ultrason, Göz, Endoskopi)
<b>Maksimum AET Sayısı</b>	Modaliteler için 25 optimum ayar
<b>Bağlanabilen Modaliteler</b>	Kısıtlama yok (DCS'ye göz atın)
<b>DICOM Sunucu Arayüzü</b>	Entegre web sunucusu
<b>Günlük</b>	Sorun giderme durumunda genişletilmiş günlük özelliği
<b>İsteğe Bağlı DICOM Özellikleri</b>	LUT: identity, reverse, lin-od; Gerçek boyutlu baskı; Renkli
<b>Görüntü Oluşturma</b>	Tıbbi görüntüler için optimize edilmiş özel renkli işleme
<b>Grafiksel Üst Bilgi</b>	Her çıktıya bir özel grafiksel üst bilgi ekleme özelliği

## AET'ye Bağlı Özellikler

<b>AET Adı</b>	Baskı SCP'si Uygulama Varlığı Başlığı (AET)
<b>Baskı Hedefi</b>	DICOM Görüntülerinin DICOM olmayan diğer OKI yazıcılarında yazdırılmasına olanak sağlar
<b>Yazıcı Çekmecesi</b>	Tıbbi baskılarınız için tercih ettiğiniz kağıdı kullanın
<b>Kopyalama</b>	Bir belge gönderin, ihtiyacınız olanı yazdırın
<b>Sayfa Formatı</b>	Çıktı formatını istenilen boyuta ayarlayın
<b>Üst Bilgi Logo ile Değiştirme</b>	Çıktılar üzerinde gelişmiş iletişim olanağı
<b>Üst Bilgi</b>	Sayfanın üstüne yazdırılacak metni girin veya Logo seçin
<b>Alt Bilgi</b>	Sayfanın alt kısmındaki metni düzenleyin
<b>Kitapçık Baskı Modu</b>	Sunucuya görüntülerinizle bir kitapçık oluşturma komutunu iletir
<b>Kenar Yoğunluğu</b>	Siyah, Beyaz veya İstemciden değer
<b>Boş görüntü yoğunluğu</b>	Siyah, Beyaz veya İstemciden değer
<b>Görüntü Arka Planı</b>	Kullanılmayan rezerv alanı siyah renkle doldurun veya boş bırakın
<b>Polarite</b>	Gerekirse görüntü polaritesini tersine çevirin
<b>Düzeltilme Filtresi</b>	Etkinleştirin ve keskinlik seviyesini ayarlayın
<b>Düzen Formatı</b>	Store to Print protokolünü kullanırken istediğiniz düzeni seçin
<b>Siyah-Beyaz Modu</b>	Renkli görüntüler için istediğiniz işleme biçimini seçin
<b>Renkli Mod</b>	Renkli görüntüler için istediğiniz işleme biçimini seçin
<b>Kontrast</b>	Çıktılara kontrast ekleyin veya kontrastı kaldırın
<b>Parlaklık</b>	Çıktılara parlaklık ekleyin veya parlaklığı kaldırın
<b>X Y Ölçeği</b>	Görüntülerinizi yeniden ölçeklendirin
<b>X Y Ofseti</b>	Görüntülerinizin konumunu değiştirin
<b>Siyah ve CMY Gama</b>	Görüntü işleme ince ayarlarınızı yapın

## Aksesuarlar (Sipariş Kodları)

<b>2. Kağıt Çekmecesi</b>	44274502
<b>3. Kağıt Çekmecesi</b>	44274502
<b>Kabin</b>	01219302

\*Toner: %5 dolulukta A4 sayfa sayısı.

Tıbbi baskılarda bu sayılar önemli ölçüde değişiklik gösterir.

\*\*Drum: Yazdırılan ortalama A4 sayfası sayısı.

**Sarf Malzemeleri Bilgisi:** Yazıcınızı korumak ve işlevlerinden tam olarak faydalanabilmenizi sağlamak amacıyla, bu model sadece orijinal OKI toner kartuşlarıyla çalışacak şekilde tasarlanmıştır. Orijinal toner kartuşları, üzerlerindeki OKI logosundan anlaşılabilir. Diğer toner kartuşları, "uyumlu" olarak tanımlanmış olsalar bile hiç çalışmayabilir ve çalışsalar dahi yazıcınızın performansını veya baskı kalitesini düşürebilirler.

## Sarf Malzemeleri (Sipariş Kodları)

<b>Toner Kartuşları* (6.000 sayfa)</b>	Mavi: 44315319; Kırmızı: 44315318; Sarı: 44315317
<b>Toner Kartuşları* (8.000 sayfa)</b>	Siyah: 44315320
<b>Görüntü Drum'ı** (20.000 sayfa)</b>	Mavi: 01272903; Kırmızı: 01272902; Sarı: 01272901; Siyah: 01272904
<b>Transfer Kayışı (60.000 sayfa)</b>	44341902
<b>Fuser Ünitesi (60.000 sayfa)</b>	44289103

## Çeşitli

<b>Maksimum teknik özellikler</b>	60.000 sayfa/ay, 36 ppm, ProQ 2400 dpi çözünürlük
<b>Ofis Kullanımı</b>	Lütfen Standart ES6410 Teknik Özellik Sayfasına bakın

## DICOM Arayüzü

<b>Yerleşik Web Sunucusunda</b>	Sunucu özelliklerinin tam yapılandırması, günlük görüntüleme
---------------------------------	--

## 3 Yıl Garanti

Cihazlarımızı bağımsız testlerle onaylanan en yüksek kalite ve teknoloji standartları ile üretimiştir. Ürünlerimizin yüksek kalitesinden o kadar eminiz ki sizin için standart garanti süresini ücretsiz olarak 3 yıla uzatma teklifini sunuyoruz. Satın alma tarihten sonraki 30 gün içerisinde ürününüzü kaydederek bu her şey dahil eşsiz teklifimizden yararlanabilirsiniz. Daha fazla bilgi için lütfen şu adresi ziyaret edin: [www.oki.com.tr/garanti](http://www.oki.com.tr/garanti)

Kayıt yapılmaması halinde, Avrupa genelinde geçerli olan standart 1 yıllık garanti uygulanır.



© Telif hakkı 2017 OKI EUROPE LTD. OKI EUROPE (Middle East, Turkey & Africa), İngiltere'de 02203086 şirket numarası ile kayıtlı, tescilli işyeri Blays House, Wick Road, Egham, Surrey, TW20 0HJ, İngiltere adresinde bulunan OKI EUROPE LIMITED adlı şirketin tescilli işyeri Building 7W A, Office 2008, Dubai Airport Free Zone, PO Box 54604, Dubai, BAE adresindeki şubesi olan OKI EUROPE LIMITED Branch'in işletme adıdır. OKI EUROPE LTD, OKI Electric şirketler grubunun bir parçasıdır. Şartname bildirimsiz değiştirilebilir. Tüm ticari markalar tanınmakta ve kabul edilmektedir. Sürüm Numarası 01/2018.

## OKI EUROPE (MIDDLE EAST, INDIA, TURKEY & AFRICA)

Building 7W A, Office 2008,

Dubai Airport Free Zone

PO Box 54604

Dubai, UAE

Tel: +971 42045810

Fax: +971 42045811

[WWW.OKI.COM/TR](http://WWW.OKI.COM/TR)

# OKI

Open up your dreams