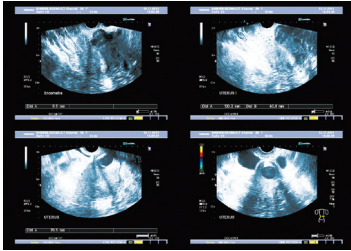


### طابعات طبية مدمجة بنظام DICOM

تسمح لك مجموعة طابعات LED حجم A4 وA3 المدمجة بنظام DICOM والفعّالة من حيث التكلفة من OKI، والمثالية لطباعة الصور الطبية، بدمج طابعة OKI الطبية بشكل سلس مع شبكة أساليب الاتصال مثل أي جهاز تصوير. ولا حاجة إلى أي جهاز أو برنامج إضافي لتطبيق هذا الحل المتكامل تمامًا.

#### نظرة سريعة على المزايا

- خادم طباعة DICOM متكامل كليًا
- لغاية 3 اتصالات متزامنة بمعدّات التصوير
- موصى به لطباعة فحوصات الطب النووي والموجات فوق الصوتية والتصوير بالرنين المغناطيسي/التصوير الطبقي المحوسب والأشعة السينية
- طباعة عالية الجودة للصور الطبية أحادية الألوان والملوّنة للرجوع إليها لاحقًا
- لا حاجة إلى أي جهاز أو برنامج إضافي
- التعامل مع ورق الوسائط بقياسات A6 حتى A4
- إنشاء لافتات مقاس 1200 مم بوزن يتراوح بين 64 إلى 250 غرامًا لكل متر مربع
- ضمان لمدة 3 سنوات في الموقع (يجب تسجيل المنتج في غضون 30 يومًا من تاريخ الشراء)



#### الطابعة الأولى من نوعها في مجال التصوير والطباعة الطبيين

يفضل طابعة ES6410 DMe، بات بإمكانك الآن طباعة الصور التشخيصية الطبية بتنسيقات وسائط قياسية وألوان زاهية فائقة الدقة بأحجام تصل إلى A3+. بدءًا من فحوصات الأشعة السينية والطب النووي ووصولاً إلى المسح الضوئي والموجات فوق الصوتية، وإمكانك الآن طباعة هذه الصور بسهولة لغرض خاص غير تشخيصي أو لتقديمها إلى المرضى ليحتفظوا بها. توفر طابعة ES6410 DMe حلاً فعّالاً من حيث التكلفة للعيادات وجراحات الأسنان وممارسات الطب البيطري والمستشفيات.



#### الحد من التكاليف وتحسين جودة الطباعة

فضلاً عن طباعة الصور التشخيصية الطبية، يمكنك أيضاً استخدام طابعة ES6410 DMe في كل عمليات الطباعة المكتبية القياسية. تلبي هذه الآلة احتياجات مؤسستك كلها من طباعة فحوصات المسح الضوئي بالرنين المغناطيسي والأشعة السينية إلى طباعة نماذج المرضى والتقارير الطبية، مما يحدّ من عدد الأجهزة التي تستخدمها. وتضمن طابعة ES6410 DMe المستوى نفسه من الموثوقية وسهولة الاستخدام والتكلفة المنخفضة ومرونة الوسائط والمخرجات عالية الجودة تماماً كطابعاتنا الحالية الحائزة على جوائز، بالإضافة إلى ميزة إضافية متمثلة بتقنية DICOM المدمجة. ويفضل التكامل السلس مع الأنظمة وكفاءة استخدام الطاقة ومواد الطباعة الاستهلاكية القياسية والضمان لمدة 3 سنوات، توفر طابعة ES6410 DMe ملحوظة في تكاليف الطباعة اليومية.

#### استمتع برؤية أكثر وضوحًا مع OKI

يتم توصيل طابعة ES6410 DMe مباشرةً بمعدّات التصوير التشخيصي الطبي، وذلك لطباعة صور غير تشخيصية بجودة ودقة عاليتين وباستخدام باقة متنوعة من الوسائط سواء كانت أحادية الألوان أو ملوّنة. وبالمقارنة مع تقنيات DICOM التقليدية للطباعة، تسمح التكلفة المنخفضة التي توفرها طابعة ES6410 DMe للمنشآت الطبية بتحسين نهج الطباعة المعتمد من قبلها. تحيّل الإمكانيات التي توفرها لك: طباعة فحوصات المسح الضوئي بالرنين المغناطيسي بالألوان، توفير صور عن فحوصات الموجات فوق الصوتية للحوامل، أو الاحتفاظ بصور غير تشخيصية واضحة في سجلات المرضى.

✓	A4
✓	طباعة ملوّنة/أحادية اللون
✓	طباعة على وجهين/طباعة من أجهزة متعددة متصلة بالشبكة
✓	طباعة من مقاس A4 لغاية 215 مم × 1200 مم
✓	أساليب اتصال متعددة

## ES6410 DMe - طابعة أحادية الألوان وملوثة مزودة بتقنية DICOM المدمجة

المواد الاستهلاكية (أرقام الطلب)	
السماعي: 44315319; الأرجواني: 44315318; الأصفر: 44315317	خراطيش الحبر* (6000 صفحة)
44315320	خراطيش الحبر* (8000 صفحة)
السماعي: 01272903; الأرجواني: 01272902; الأصفر: 01272901	أسطوانة الصور** (20000 صفحة)
44341902	سير النقل (60000 صفحة)
44289103	وحدة المصهور (60000 صفحة)
معلومات متنوعة	
الحد الأقصى للمواصفات	60000 صفحة/الشهر، 36 صفحة في الدقيقة، دقة ProQ 2400 نقطة في البوصة
الاستخدام المكتبي	يرجى مراجعة ورقة مواصفات ES6410 القياسية

### واجهة DICOM

على خادم ويب مدمج	تكوين كامل لميزات الخادم، عرض السجلات
-------------------	---------------------------------------

نظرة عامة	
الوصف	تُد طابعة ES6410 DMe جهاز التصوير المزود بتقنية DICOM الأصغر حجماً بالمقارنة مع أجهزة الأخرى، ضمّر هذا الجهاز في الأساس لاستخدامه في مجال التخطيط فوق الصوتي، إنما يمكن بالتأكيد توصيله أيضاً بأساليب اتصال أخرى متوافقة مع SCU ومزودة بتقنية DICOM للطباعة
تقنية التصوير	مركز مستند إلى مسحوق حبر نموذج الألوان CMYK مع التقنية الترادفية. الضوء هي عبارة عن مجموعة من أضواء LED بقدرة متعددة المستويات
الشبكة	قاعدة 10/100 وواجهة TX (RJ45)
رقم طلب المنتج	46198705
الميزات العامة	
تسويق الطباعة - وزن الورق	A4 - من 64 إلى 250 غراماً لكل متر مربع
الأبعاد (الارتفاع × العرض × العمق)	340 × 435 × 546 مم
الوزن	26 كجم

### مميزات خادم DICOM

القدرة	DICOM 3.0 Print SCP ووضع التخزين من أجل الطباعة (فحوصات الموجات فوق الصوتية والفحوصات البصرية والتنظير الداخلي)
الحد الأقصى لعدد عناوين وحدات التطبيق (AET)	25 إعداداً مثلاً لأساليب الاتصال
أساليب الاتصال القابلة للوصل	بلا فيود (راجع DCS)
واجهة خادم DICOM	خادم ويب متكامل
السجل	قدرة سجل ممتدة في حال استكشاف المشاكل وإصلاحها
مميزات DICOM الاختيارية	LUT: identity, reverse, lin-od, True size printing; Colour
إنشاء الصور	ترجع محسن لأوان معيّنة للصور الطبية
ترويسة تخطيطية	إمكانية إضافة ترويسة تخطيطية مخصصة على كل مطبوعة

### مميزات عنوان وحدات التطبيق (AET) التابع

اسم عنوان وحدات التطبيق (AET)	اسم عنوان وحدات التطبيق (AET)
واجهة الطباعة	Print SCP Application Entity Title (AET)
درج الطباعة	تسمح هذه الميزة بطباعة صور DICOM على طابعات أخرى غير طابعات DICOM OKI
النسخ	لاستخدام الورق المفضل للمطبوعات الطبية لإرسال نسخة وطباعة ما تحتاج إليه
تسويق الصفحة	لتعديل تسويق الإخراج إلى الحجم المرغوب فيه
استبدال الترويسة بشعار	لتحسين اتصالاتك على المطبوعات
الترويسة	لإدخال نص محدد ستم طباعته في أعلى الصفحة أو لتحديد شعار
التذييل	لتحرير النص في أسفل الصفحة
وضع طباعة الكتيبات	لإعلام الخادم بإنشاء كتيب من صورك
كثافة الحدود	لاختيار الأسود أو الأبيض أو أي لون يختاره العميل
كثافة الصورة الفارغة	لاختيار الأسود أو الأبيض أو أي لون يختاره العميل
خلفية الصورة	لملء المساحة الباقية غير المستخدمة باللون الأسود أو عدم ملئها
القطبية	لعكس قطبية الصورة عند الحاجة
عامل تصفية السلاسة	لتشغيل مستوى الوضوح وتعديله
تسويق التصميم	لتحديد التصميم المرغوب فيه عند استخدام بروتوكول التخزين من أجل الطباعة Store to Print
وضع الأسود والأبيض	لتحديد ترجيح الصور الملونة المفضل لديك
وضع الألوان	لتحديد ترجيح الصور الملونة المفضل لديك
التباين	لإضافة التباين أو إزالته في المطبوعات
السطوع	لإضافة السطوع أو إزالته في المطبوعات
مقياس س و ص	لإعادة قياس صورك
البعد العمودي لمقياس س و ص	لتغيير موضع صورك
أداة Gamma لتصحيح اللون الأسود و CMY وألوان	لضبط ترجيح الصورة بشكل دقيق

### الملحقات (أرقام الطلب)

44274502	درج الورق الثاني
44274502	درج الورق الثالث
01219302	الحاوية

\*مسحوق الحبر: عدد صفحات A4 عند التغطية بنسبة 5%.  
تعتبر الطباعة الطبية هذه القير بشدة.  
\*\*الأسطوانة: متوسط عدد الصفحات المطبوعة بحجم A4

**معلومات المواد الاستهلاكية:** تم تصميم هذا الطراز للعمل فقط مع خراطيش حبر OKI الأصلية لحماية طابعتك، ولضمان الاستفادة من وظائفها بالكامل. ويمكن التعرف على هذه الخراطيش من خلال علامة OKI التجارية. وقد لا تعمل أي خرطوشة حبر أخرى على الإطلاق، حتى لو تم وصفها بأنها "متوافقة"، وحتى إن نجح تشغيل الطابعة بها، فقد يتراجع أداء الطباعة وجودة الطابعة.

### OKI EUROPE (Middle East, Turkey & Africa)

Building 7W A, Office 2008,  
Dubai Airport Free Zone,  
PO Box 54604,  
Dubai, UAE  
Tel: +971 4 204 5810  
Fax: +971 4 204 5811  
WWW.OKI.COM/ME

### ضمان لمدة 3 سنوات



إن أجهزةنا مُصنّعة وفقاً لأعلى معايير الجودة وأحدث التقنيات التي تم التحقق منها بإجراء اختبارات مستقلة لها. ونحن على ثقة تامة بجودة منتجاتنا العالية، لذلك سنمدّد فترة الضمان القياسية إلى 3 سنوات بدون أي كلفة إضافية، وما عليك سوى تسجيل منتجك في غضون 30 يوماً من تاريخ الشراء لتكون مؤهلاً للاستفادة من عرضنا الشامل والفريد. لمزيد من المعلومات، تفضل بزيارة [www.okiwarranty.com/3year](http://www.okiwarranty.com/3year)



حقوق الطباعة والنشر © للعام 2018 لشركة OKI EUROPE LTD. تُعتبر شركة OKI EUROPE LIMITED شركة مسجلة في إنجلترا تحت رقم الشركة 02203086 ومكتبها مسجلاً في UK، Blays House, Wick Road, Egham, Surrey, TW20 0HJ. هي جزء من مجموعة شركات OKI Electric. المواصفات عرضة للتغيير بدون إشعار. تم إقرار كل العلامات التجارية. الإصدار رقم 1. 06/2018



Open up your dreams