

給紙ローラーを交換する（トレイ 1）

各トレイの給紙ローラーは、次の印刷枚数を目安に交換します。

- トレイ 1 / 2 / 3 / 4 の場合、約 120,000 枚
- マルチパーパストレイ（MP トレイ）の場合、約 80,000 枚

ディスプレイには、給紙ローラーの交換時期や交換を示すメッセージは表示されません。

操作パネルから [プリンター情報] - [給紙ローラーカウンター] で、各トレイのローラー使用状況を確認し、目安の枚数に達している場合は交換してください。または、給紙ローラーを清掃しても、紙づまりが頻発するときも交換してください。

Windows をお使いの方は、Monitoring Tool の各給紙ローラーの使用状況から交換時期を確認できます。ただし交換時期のポップアップ画面は表示されません。

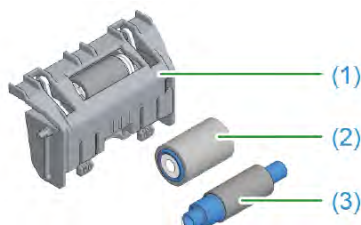
トレイ 1 とトレイ 2 / 3 / 4、マルチパーパストレイでは、給紙ローラーの形状が異なります。給紙ローラーを交換するトレイを確認して、新しい給紙ローラーを準備してください。



- 給紙ローラーを交換するときは、清潔な手で交換してください。手の油分やハンドクリームがゴム部分に付くと給紙機能が低下する場合があります。

1 新しい給紙ローラーセットの部品がそろっていることを確認します。

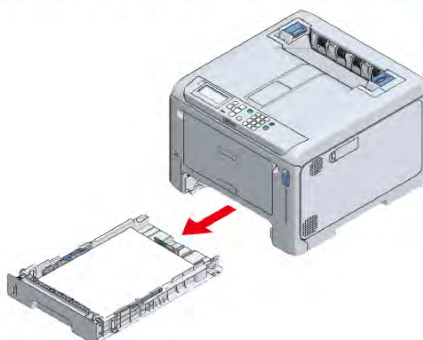
- (1) 分離ローラー
- (2) 給紙ローラー（ギアなし）
- (3) 給紙ローラー（ギア付）



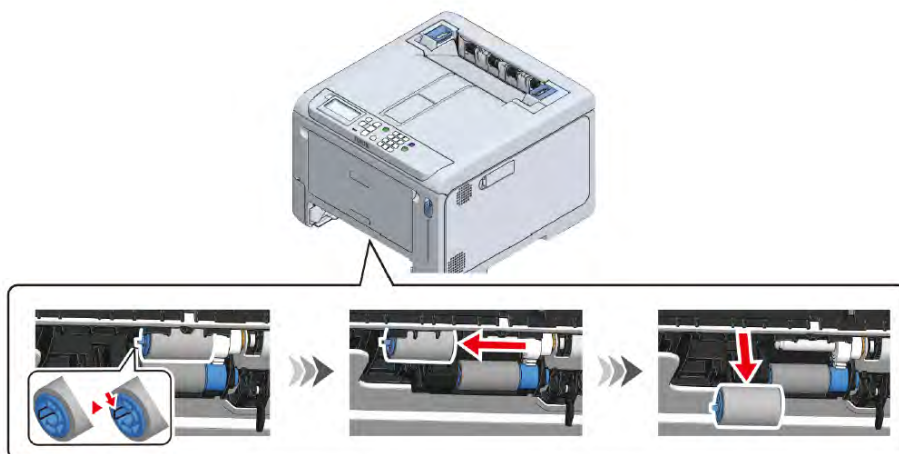
2 用紙カセットを引き抜きます。



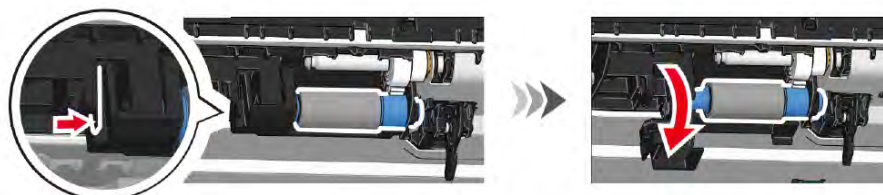
- 装置の電源が入った状態で用紙カセットを引き抜くと、「トレイの設定を変更しますか?」とディスプレイに表示することがあります。この表示は、用紙カセットを本体に戻すと、約 10 秒後に自動的に消えます。



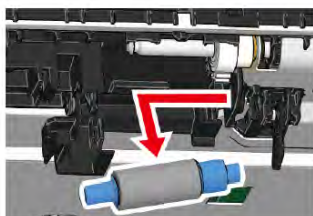
- 3 手前の給紙ローラー（ギアなし）の側面の突起部を外側に広げながら、左にスライドさせて、取り外します。



- 4 奥の給紙ローラー（ギア付）の左側のカバーを開けます。カバーは左下の細い突起の先端を内側に押しながら、下方方向に回転させると開きます。



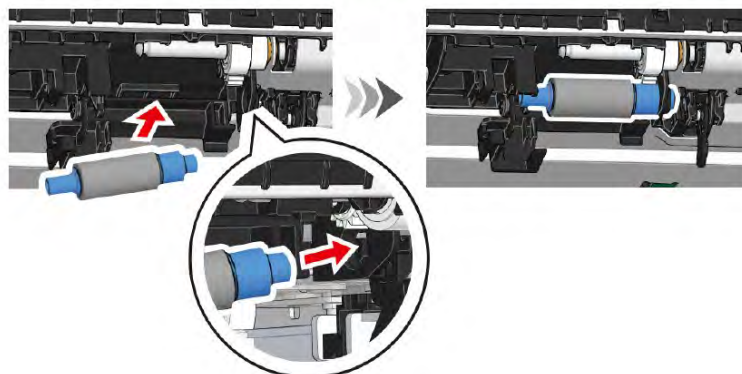
- 5 給紙ローラー（ギア付）を左にスライドさせて、取り外します。



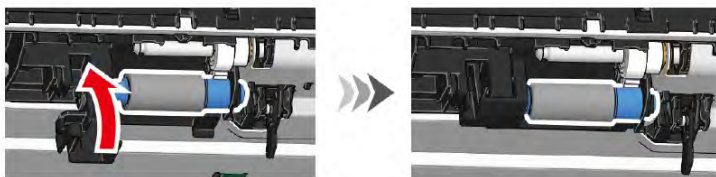
- 6 新しい給紙ローラー（ギア付）を取り付けます。ギア側の軸を、本機の奥にある、白い小さいギアの下に差し込みます。



- 給紙ローラー（ギア付）から手を離すと落ちてしまう場合は、正常に差し込まれていません。



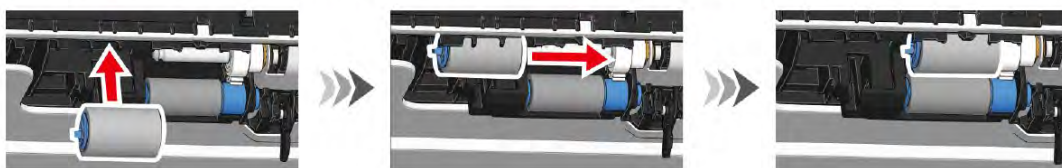
- 7 左側のカバーを閉じます。



- 8 新しい給紙ローラー（ギアなし）を取り付けます。給紙ローラー（ギアなし）の突起がある側を左にして、金属の軸に差し込みます。

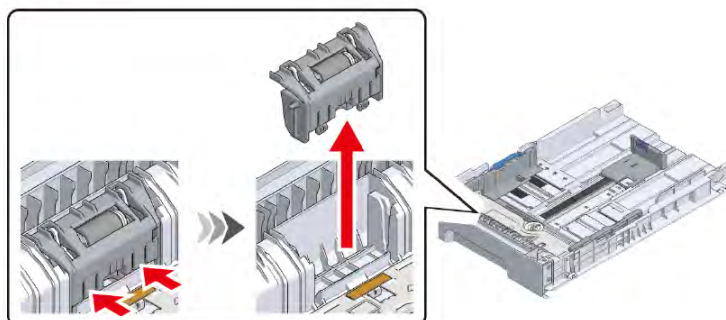


- 入れにくい場合は給紙ローラー（ギアなし）を上方向に回転させながらスライドさせます。



- 9 用紙カセットから用紙を取り出します。

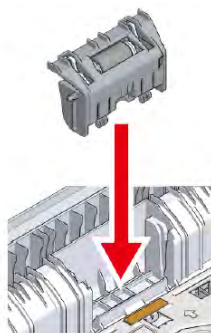
- 10 灰色のローラーカバーの下部にある2本のスリット中央部（2か所）を押しながら上にスライドして、分離ローラーを外します。



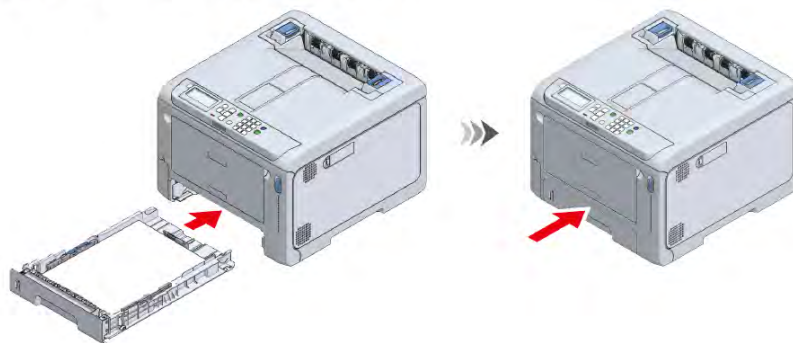
- 11 新しい分離ローラーを用紙カセットに取り付けます。ローラーカバーの両側の突起と用紙カセットの溝が合うように、スライドして取り付けます。



- ローラーのゴムの部分はさわらないようにしてください。



12 用紙カセットに用紙をセットし、本体に戻します。



13 トレイ 1 の給紙ローラーカウンターをクリアします。

操作パネルで [管理者用メニュー] - [その他設定] - [給紙ローラーカウンタークリア] - [トレイ 1 クリア] - [実行] - [はい] を選択し、《OK》を押します。