

## 定着器の寿命

定着器は A4 サイズの用紙（片面印刷時）で約 60,000 枚印刷可能ですが、実際の印字可能枚数は、使用状況により異なります。

上記の枚数は、一般的な使用状況（一度に 3 枚ずつ）で印刷した場合の枚数です。1 枚ずつ印刷した場合は、約半分の枚数で寿命になります。寿命に近づくと、交換準備のメッセージが表示されます。

定着器の寿命を確認するには、操作パネルから [機器設定メニュー] - [プリンター情報] - [消耗品残量] - [定着器] を選択します。

Windows をお使いの方で Monitoring Tool をご利用の場合、定着器ユニットの交換時期になると、Monitoring Tool がポップアップ表示して通知します。

## 定着器の交換時期

交換時期が近づいたときと交換時期になったときに、ディスプレイに次のメッセージを表示します。

	交換時期が近づいたとき	→	交換時期になったとき
表示されるメッセージ	定着器の交換時期が近づいています。	→	定着器が寿命です。新しい定着器に交換してください または 定着器を交換してください。
メッセージへの対処	新しい定着器を準備してください。	→	新しい定着器に交換してください。
本機の状態	印刷はできますが、定着器の寿命が近づいています。	→	印刷が止まります。

交換時期が近づいてから、交換時期になるまでに印刷できる枚数は、約 1,500 枚です。



- 定着器の交換を示すメッセージが表示され、印刷が止まったときは、すみやかに定着器を交換してください。フロントカバーを開閉すると、一時的に印刷できますが、繰り返すと故障や印刷品質の悪化の原因となります。また、一定期間を経過するとフロントカバーを開閉しても印刷できなくなります。（印刷できる一定期間は、使用状況によって異なります。）
- [管理者用メニュー] - [パネル設定] - [ニアライフ時のステータス] が [無効] に設定されていると、交換時期を示すメッセージは表示されません。



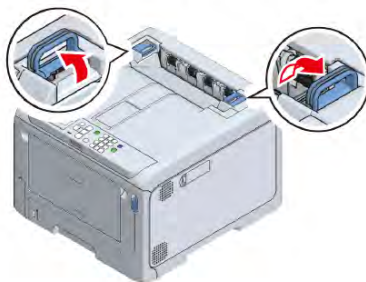
- 定着器の交換時期を示すメッセージを表示するタイミングを変更できます。工場出荷時は [1500] に設定されています。このタイミングは、操作パネルから [管理者用メニュー] - [その他設定] - [ニアライフ設定] - [定着器ニアライフタイミング] で設定します。設定可能な範囲は 500~5,000（500 カウント単位）です。

## 定着器を交換する

1 本体排紙トレイの奥にある定着器の左右の取っ手を、音がするまで垂直に起こし、ロックを解除します。



- 定着器の取っ手を垂直に起こさないと定着器が取り出せません。



2 定着器の左右の取っ手を持ち、装置から取り出します。

**注意**

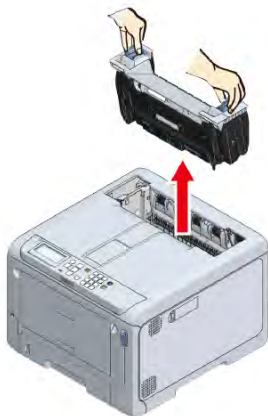
やけどのおそれがあります。



定着器は高温になっていますので、熱いときは無理をせず、冷めるまで待ってから慎重に作業を行ってください。



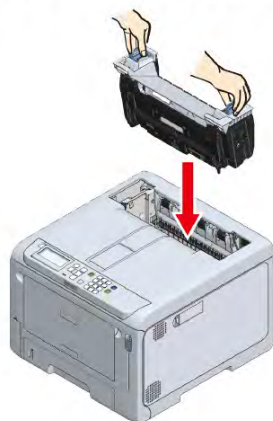
- 定着器を外した状態の本機を直射日光や強い光（約 1,500 ルクス以上）に当てないでください。室内の照明の下でも 5 分間以上は放置しないでください。



3 新しい定着器を箱から取り出し、左右の取っ手を音がするまで垂直に起こします。



- 4 新しい定着器の警告ラベルが貼ってある側を手前にして、左右の取っ手を持ち、装置にセットします。



- 5 定着器の左右の取っ手を倒しロックします。



- 本体排紙トレイの上面から定着器が浮き上がっていないことを確認してください。浮き上がっていると定着器を認識せず、印刷を開始できません。

