

## 給紙ローラーを交換する（トレイ1～5）

給紙ローラーの交換の目安は、約120,000枚です。



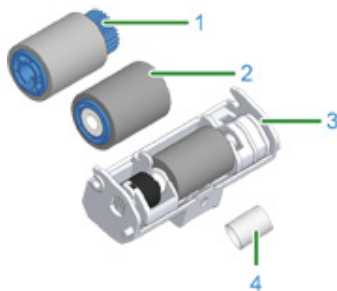
- 給紙ローラーの実際の寿命は、環境や用紙によって異なります。
- 給紙ローラーの使用状況は、[機器設定メニュー] > [プリンター情報] > [給紙ローラーカウンター] で各トレイごとに確認できます。
- 給紙ローラーを清掃しても紙づまりが続くときは給紙ローラーの交換をおすすめします。

トレイ1とトレイ2/3/4/5では、給紙ローラーの形状が異なります。交換するトレイを確認して、新しい給紙ローラーを準備してください。

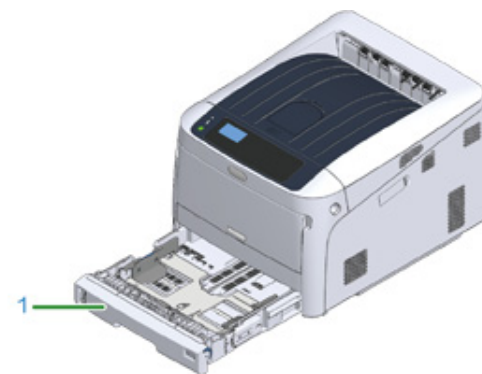
ここでは、トレイ1の給紙ローラーを交換する手順を例にしています。トレイ2/3/4/5の場合も同様の手順で行います。

**1** トレイ1用の「給紙ローラセット」に、以下の部品がそろっていることを確認します。

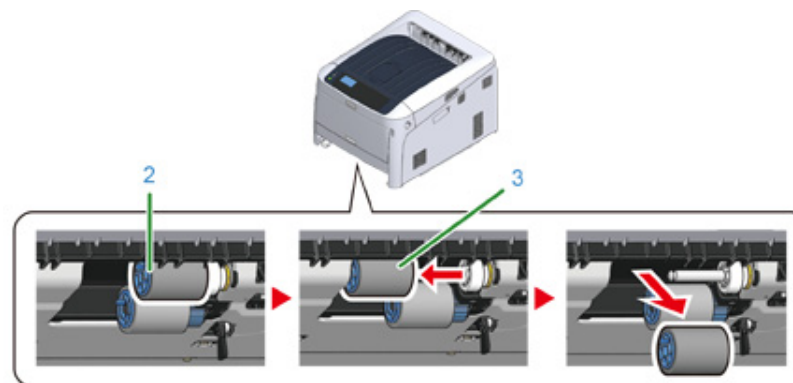
- (1) 給紙ローラー（ギア付）
- (2) 給紙ローラー（ギアなし）
- (3) 分離ローラー
- (4) バネ（トレイ1のみ）



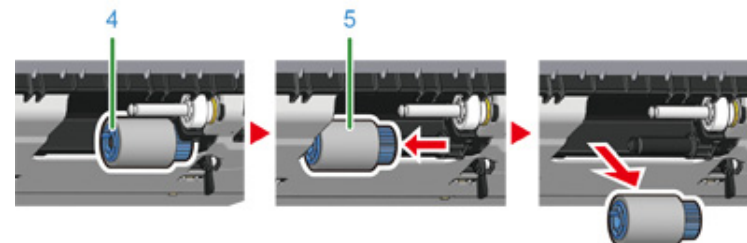
**2** 用紙カセット（1）を引き抜きます。



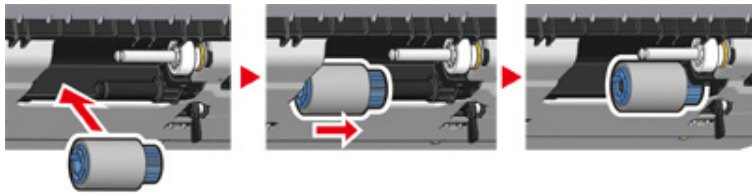
**3** 手前の給紙ローラーの爪（2）を外側に広げながら、手前の給紙ローラー（3）を左にスライドさせて、取り外します。



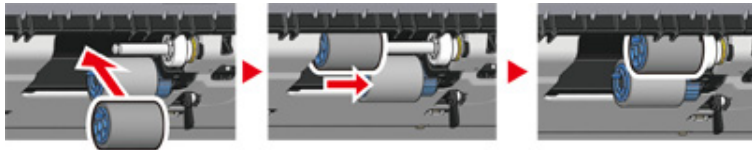
**4** 奥の給紙ローラーの爪（4）を外側に広げながら、奥の給紙ローラー（5）を左にスライドさせて、取り外します。



5 新しい給紙ローラー（ギア付）を奥の軸に取り付けます。

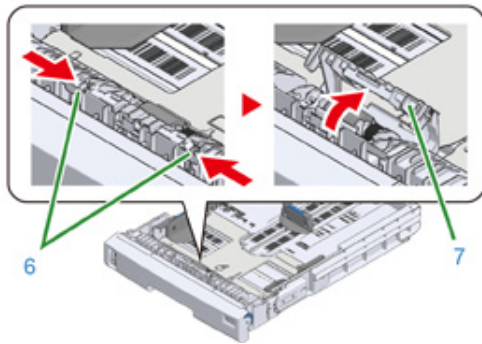


6 新しい給紙ローラー（ギアなし）を手前の軸に取り付けます。



7 用紙カセットから用紙を取り出します。

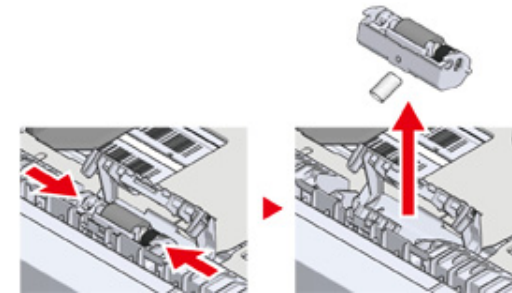
8 用紙カセットの手前側の2つの爪（6）を内側に押しながら、分離ローラーのカバー（7）を開きます。



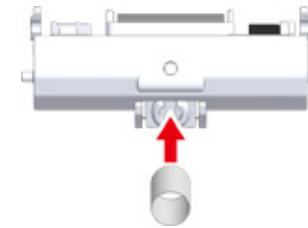
9 分離ローラーの、用紙カセットの左右の突起にはまっている部分を内側に押し、分離ローラーとバネを取り外します。



• トレイ2/3/4/5の場合は、取り外したバネを使用しますので捨てないでください。



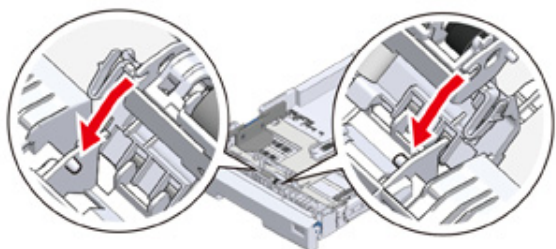
10 新しい分離ローラーに新しいバネを取り付けます。（トレイ2/3/4/5の場合は、手順9で取り外したバネをご使用ください。）



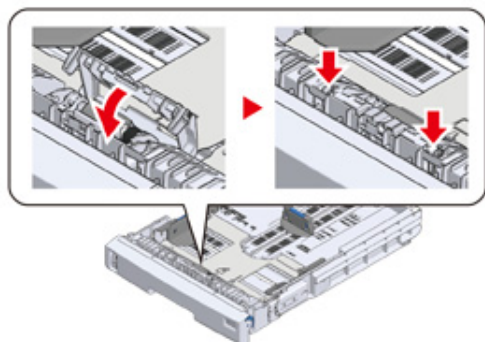
11 バネを用紙カセットにセットし、分離ローラーを用紙カセットに押し込みます。



**12** 分離ローラーの両側のくぼみを用紙カセットの突起にはめ込みます。



**13** 分離ローラーのカバーを閉じます。



**14** 用紙カセットに用紙をセットし、用紙カセットを本機に戻します。

**15** 交換したトレイの給紙ローラーカウンターをクリアします。

[管理者用メニュー] > [その他設定] > [給紙ローラーカウンタークリア] から交換したトレイを選択し、《設定》を押します。