

株式の状況 (2016年9月30日現在)

発行可能株式総数: 2,400,000千株
(2016年10月1日より240,000千株に変更)

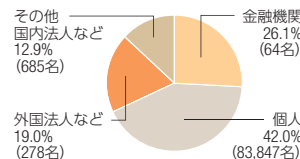
発行済株式の総数: 872,176千株(自己株式3,517千株含む)
(2016年10月1日より87,217千株に変更)

株主数: 84,874名

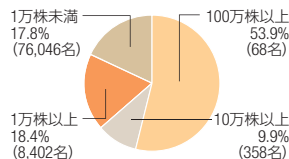
大株主

株主名	所有株数 (千株)	持株比率 (%)
モルガン・スタンレー-MUFG証券株式会社	39,085	4.5
MSIP CLIENT SECURITIES	38,479	4.4
日本マスタートラスト信託銀行株式会社(信託口)	35,425	4.1
日本トラスティ・サービス信託銀行株式会社(信託口)	33,576	3.8
沖電気グループ従業員持株会	18,029	2.1
CHASE MANHATTAN BANK GTS CLIENTS ACCOUNT ESCROW	17,010	2.0
株式会社みずほ銀行	14,196	1.6
ヒューリック株式会社	14,076	1.6
明治安田生命保険相互会社	14,000	1.6
BNYM SA / NV FOR BNYM FOR BNY GCM CLIENT ACCOUNTS M LSCB RD	13,616	1.6

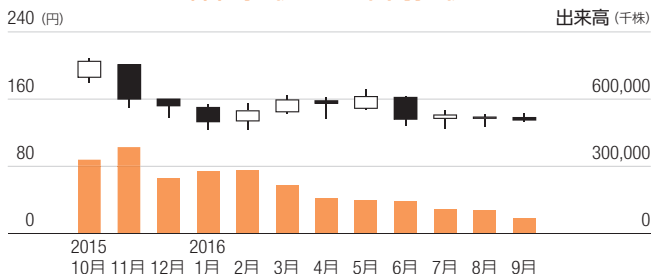
所有者別分布



所有株数別分布



株価推移と出来高推移



※ 2016年10月1日付で株式併合を実施し、株価・出来高は9月28日から変更されておりますが、調整済です。

株主メモ

事業年度

4月1日から翌年3月31日

剰余金の配当の基準日

3月31日

なお中間配当を行うときの基準日は9月30日

定時株主総会

6月

同総会の議決権の基準日

3月31日

その他必要があるときは、取締役会の決議によりあらかじめ公告いたします。

1単元の株式数

1,000株(2016年10月1日より100株に変更)

単元未満株式買取手数料

無料

2009年1月より、弊社の単元未満株式の買取請求に係る手数料を無料といたしました。なお、別途証券会社でのお手数手数料がかかる場合があります。

公告方法

電子公告により行います(ホームページアドレス <http://www.oki.com/jp/>)。ただし、事故その他やむを得ない事由によって電子公告による公告ができない場合は、日本経済新聞に掲載してこれを行います。

株式上場

東京証券取引所市場第1部

証券コード

6703

株主名簿管理人

みずほ信託銀行株式会社

東京都中央区八重洲1丁目2番1号

株式事務のお問い合わせ先

	証券会社に口座をお持ちの場合	特別口座の場合
郵便物送付先		〒168-8507 東京都杉並区和泉2丁目8番4号
電話お問い合わせ先		0120-288-324(フリーダイヤル) (土・日・祝を除く 9:00~17:00)
お取扱店	お取引の証券会社になります。	みずほ信託銀行株式会社 本店および全国各支店* みずほ証券株式会社 本店および全国各支店
未払配当金のお支払	みずほ信託銀行 本店および全国各支店* みずほ銀行 本店および全国各支店 (みずほ証券では取次のみとなります)	
ご注意	支払明細発行については、右の「特別口座の場合」の郵便物送付先・電話お問い合わせ先・お取扱店をご利用ください。	単元未満株式の買取以外の株式売却はできません。

※ トラストラウンジではお取引できませんので、ご了承ください。