

2020年度 第2四半期 決算概要

2020年10月29日

沖電気工業株式会社

2020年度 第2四半期 決算の概要

- 大型案件の一巡による売上の反動減に加え新型コロナウイルス感染症の拡大が継続していることもあり売上高が減少。それにともない各利益が悪化。

	20年度 実績	19年度 実績	前年比
(単位:億円)			
売 上 高	1,735	2,184	△449
営 業 損 益	△26	52	△78
経 常 損 益	△32	29	△61
(親会社株主に帰属する) 四 半 期 純 損 益	△54	41	△95
USD平均レート(円)	106.9	108.6	△1.7
EUR平均レート(円)	121.3	121.4	△0.1

2020年度 第2四半期 セグメント情報(売上高)

- ソリューションシステム
大型案件(NW関連および一部官公庁向け)の反動減や売上基準変更などの前年度影響はあるものの、第2四半期に入り前年比の減少幅が縮小。
- コンポーネント&プラットフォーム
海外市場を中心に新型コロナウイルス感染症の影響が継続しており、機器販売が低迷。

(単位:億円)	20年度 実績	19年度 実績	前年比
ソリューション システム	835	1,036	△201
コンポーネント& プラットフォーム	878	1,084	△206
そ の 他	22	63	△41
合 計	1,735	2,184	△449

※19年度実績はリステートしています。

2020年度 第2四半期 セグメント情報(営業利益)

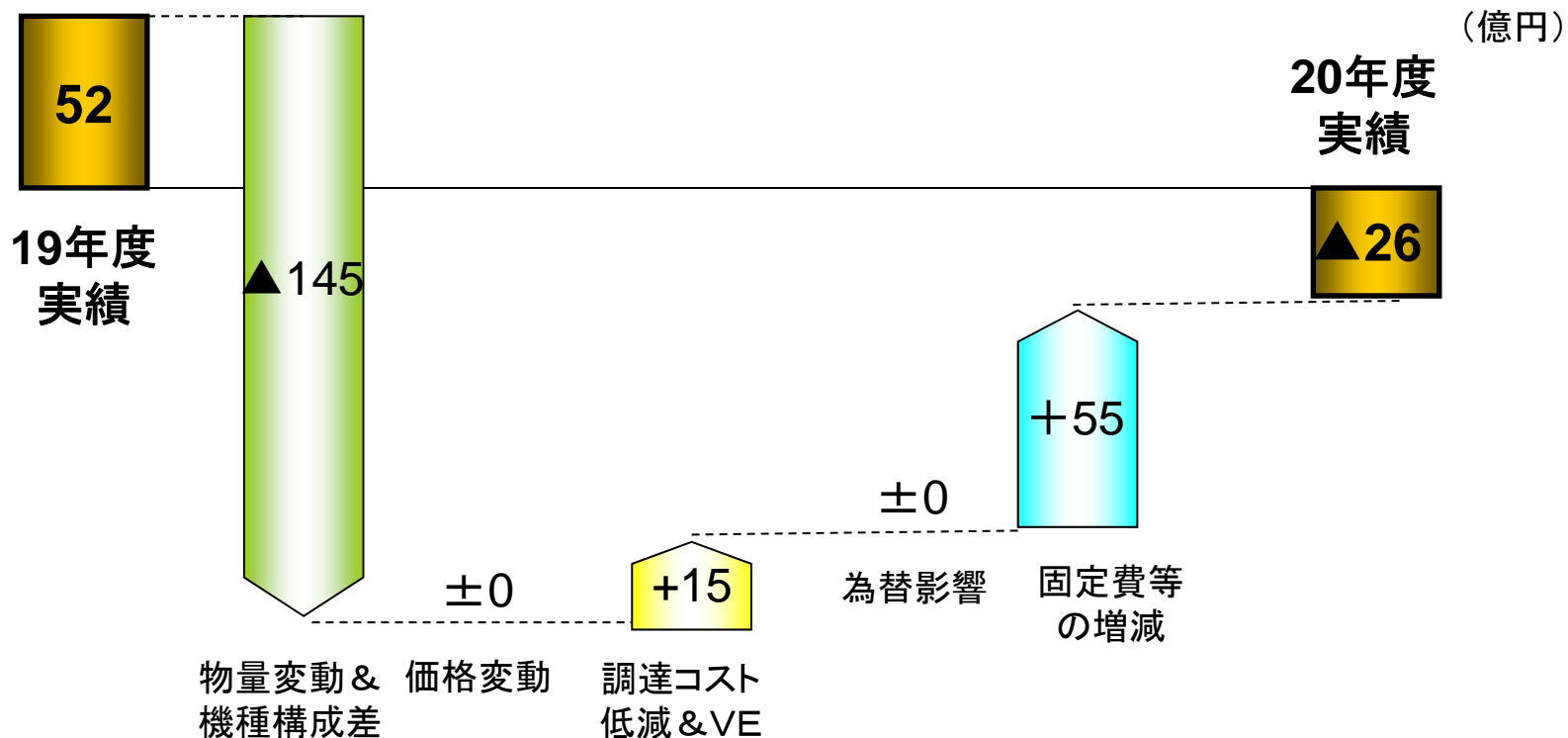
- ソリューションシステム
前年度の一時的な売上増に対する反動減の影響はあるものの、安定した利益を確保。
- コンポーネント&プラットフォーム
販売不振による減収の影響、売上構成は改善途上。

(単位:億円)	20年度 実績	19年度 実績	前年比
ソリューション システム	40	56	△16
コンポーネント& プラットフォーム	△36	31	△67
その他	△1	△1	0
消去・本社費	△28	△34	+6
合計	△26	52	△78

※19年度実績はリステートしています。

2020年度 第2四半期 営業利益の変動要因

- 物量変動の影響が大、費用等全般の見直しで一部をリカバリー。



2020年度 第2四半期 B/Sの概要

- 各資産・負債の構成に大きな変化無し、総資産は圧縮。
- 自己資本比率は0.5ポイント減少。

(単位:億円)	20年9月	20年3月	前年度末比
流動資産	2,051	2,367	△316
固定資産	1,370	1,357	13
資産の部	3,421	3,725	△304
流動負債	1,491	1,599	△108
固定負債	969	1,061	△92
負債の部	2,460	2,660	△200
自己資本	959	1,062	△103
その他	2	2	0
純資産	961	1,064	△103
負債及び純資産合計	3,421	3,725	△304
自己資本比率(%)	28.0	28.5	△0.5
DEレシオ(倍)	0.8	0.7	+0.1

2020年度 第2四半期 キャッシュフローの概要

- 前年度の資産売却を除いてほぼ前年並み。
- 手元資金は若干の余裕がある水準。

(単位:億円)	20年度 実績	19年度 実績	前年比
I 営業キャッシュフロー	166	121	+45
II 投資キャッシュフロー	△101	14	△115
フリー・キャッシュフロー(I + II)	65	135	△70
III 財務キャッシュフロー	△67	△133	+66
現金および現金同等物の残高	462	266	+196
固定資産取得額	201	74	+127
減価償却費	61	61	-

2020年度 通期業績予想

- 売上高、営業利益およびセグメント別については前回公表を据え置き。
- 当期純利益に事業構造改革に伴う特別損失の発生影響を織り込む。

(単位:億円)		20年度 予想	19年度 実績	前年比
ソリューション システム	売上高	1,950	2,291	△341
	営業利益	150	202	△52
コンポーネント& プラットフォーム	売上高	2,050	2,163	△113
	営業利益	10	52	△42
そ の 他	売上高	50	119	△69
	営業利益	0	△6	+6
消去・本社費	営業利益	△75	△80	+5
連 結 合 計	売上高	4,050	4,572	△522
	営業利益	85	168	△83
	経常利益	80	138	△58
	当期純利益	10	141	△131

前提為替レート
USD: 110円
EUR: 120円

※19年度実績のリステート値は、一部見直しています。

2020年度 投資およびキャッシュフロー

投資等 (単位:億円)	20年度 予想	19年度 実績	前年差
設備投資(有形+無形)	210	192	+18
減価償却費	130	120	+10
研究開発投資	120	106	+14
<hr/>			
キャッシュフロー (単位:億円)	20年度 予想	19年度 実績	前年差
I 営業キャッシュフロー	200	325	△125
II 投資キャッシュフロー	△200	△30	△170
フリー・キャッシュフロー(I + II)	0	295	△295

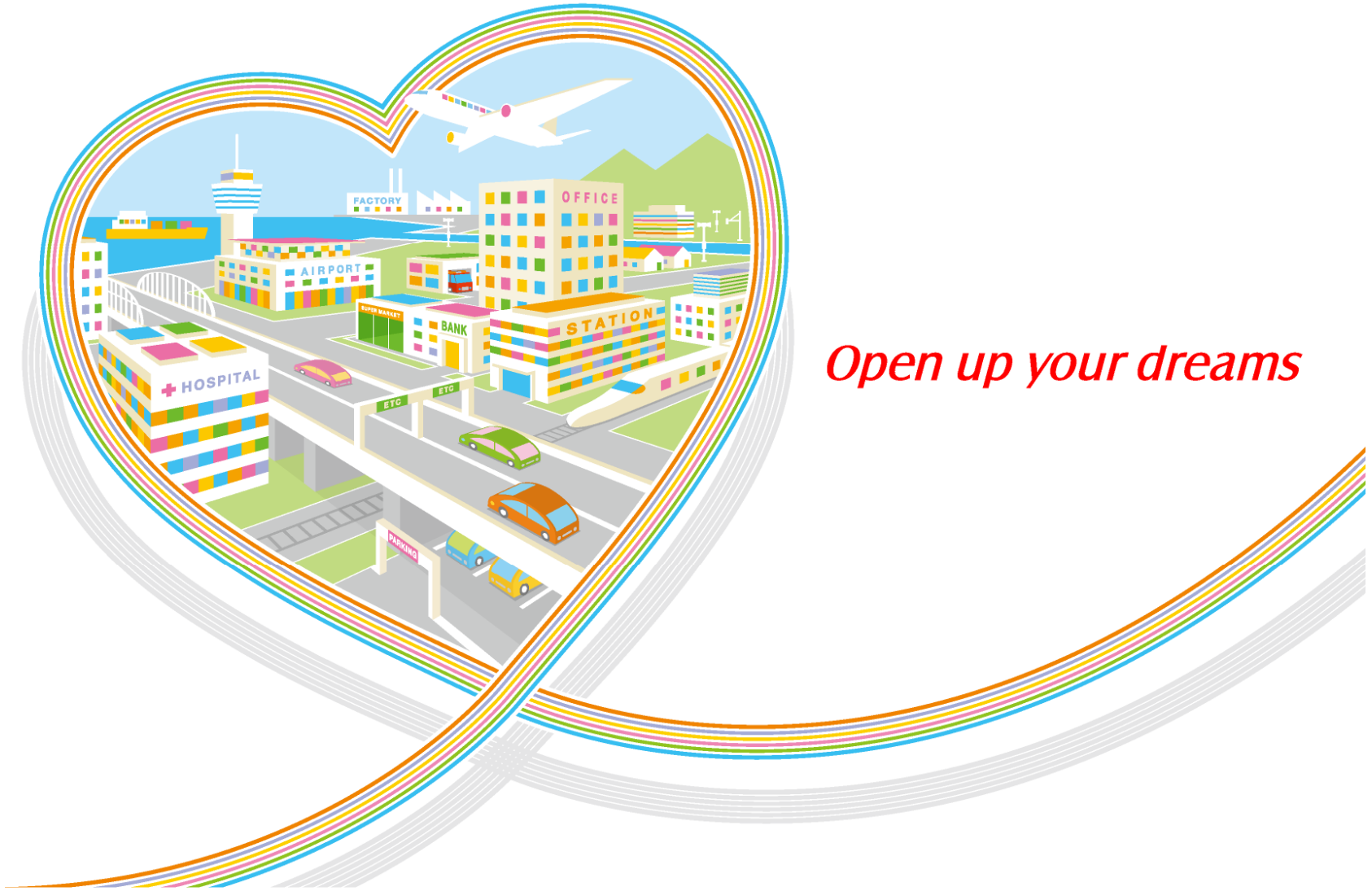
ご注意

※本資料における業績予想および事業計画等は、当社が現時点で入手可能な情報と、合理的であると判断される一定の前提に基づいております。したがって実際の業績は様々な要因により、これらと異なる可能性があることをご承知おきください。

※億円単位の数値の表示方法について：

各項目の数値は、それぞれの数値の億円未満を四捨五入して表示しています。

また増減については、億円単位の数値を元に計算しています。



Open up your dreams