

Gemini eye for Edge

共創出展

概要

教師なしAIアルゴリズムを搭載した、「いつもと違う」を教えてくれる外観検査ソフトウェア「Gemini eye」の拡張ソリューションとして、「AE2100」に学習済みのAIモデルを搭載し、エッジAIで外観検査運用ができます。

特長

マルチビュー

複数台のエッジ端末を用いて、1つのPCで同時監視。台数に制限はなく簡単に拡張できます。

50msの高速判定処理

ハードウェア、ソフトウェアの最適化することで、高速なAI処理を実現しています。

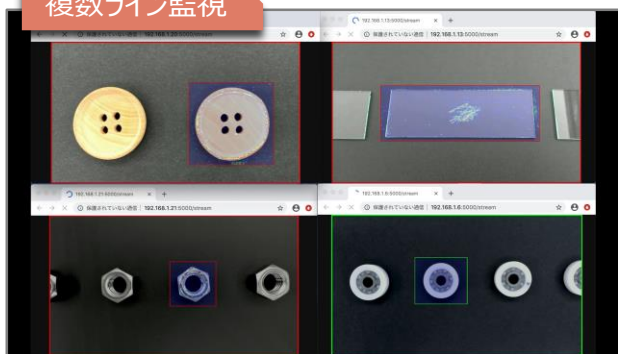
無線通信対応

機能を拡張することで、無線通信での利用が可能に。検査ライン周りの配線やルータ配置に困ることはありません。

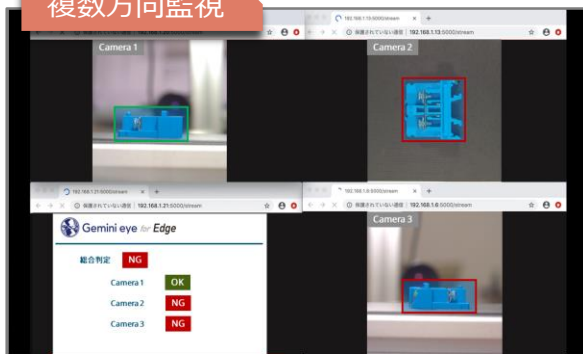
利用シーン

「Gemini eye for edge」を搭載した「AE2100」で、最適な運用環境を提供
 “複数ライン”、“複数方向”での検査の様子をPCから監視が可能

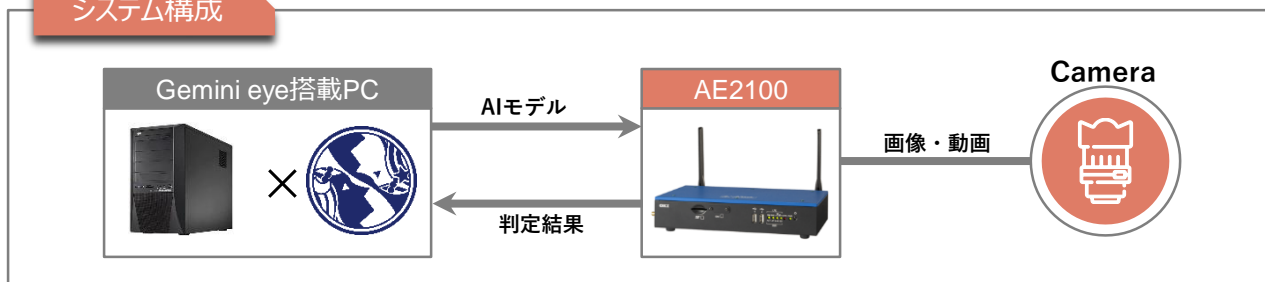
複数ライン監視



複数方向監視



システム構成



商品・サービスについてのお問い合わせ

<Gemini eye 担当>

Mail. sales@proscons.co.jp

TEL. 050-5848-9041

 Gemini eye HP : <https://proscons.co.jp/geminieye/>

[Gemini eye HP]



Gemini eye for Edge

共創出展

Gemini eyeソフトウェア概要

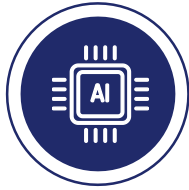
「Gemini eye for Edge」での運用に必要なAIモデルの学習、検証のために、外観検査AIソフトウェア「Gemini eye」を利用させていただきます。「Gemini eye」は少量の良品画像を用いて、お客様で簡易にAI外観検査ができるソフトウェアです。

素材作成



動画や画像から
自動で学習画像
素材を作成

学習



異常検知に特化した
独自アルゴリズムを利用

検証



AIモデルの精度を
数値・グラフ・画像で
多角的に検証

運用



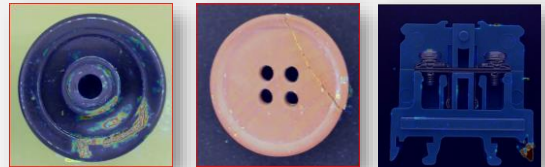
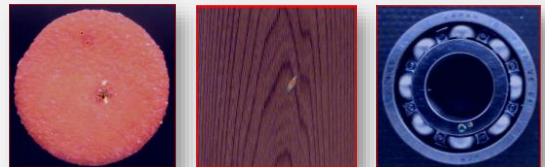
「拡張ソリューション」

 Gemini eye for Edge

動作環境

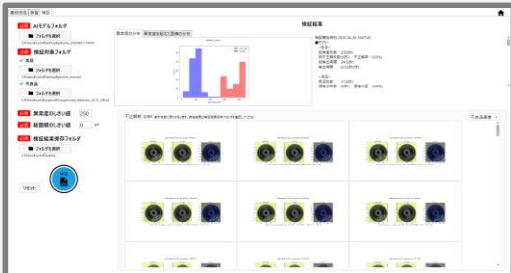
OS	Microsoft Windows 10 64-bit 日本語版 ※他バージョンについてご相談ください
CPU	Intel Core i5 以上
GPU	CUDA対応 NVIDIA製GPU Maxwell世代以降
メモリ	4GB以上 RAM8GB以上(推奨16GB以上)
ネットワーク	オフラインで利用可能

検査対象

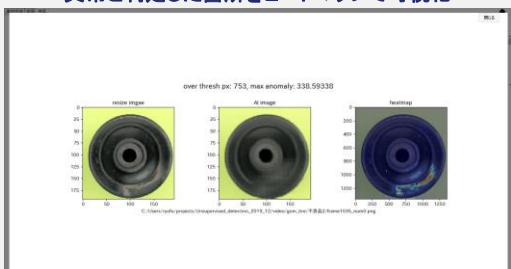


シンプルなUI

精度を数値、グラフ、画像で多角的に検証



異常と判定した箇所をヒートマップで可視化



様々な業界で導入・検討を頂いています

- ・大手自動車メーカー様
- ・大手自動車部品メーカー様
- ・大手エレクトロニクス商社様
- ・大手水産加工食品メーカー様
- ・大手菓子食品メーカー様
- ・大手半導体デバイスメーカー様
- ・大手化学メーカー様
- ・大手住宅建材メーカー様 他多数

検査したい製品がございましたら
お気軽にお問い合わせください