

本庄地区／H1棟ご紹介

沖電気工業株式会社

ソリューションシステム事業本部 本庄工場長

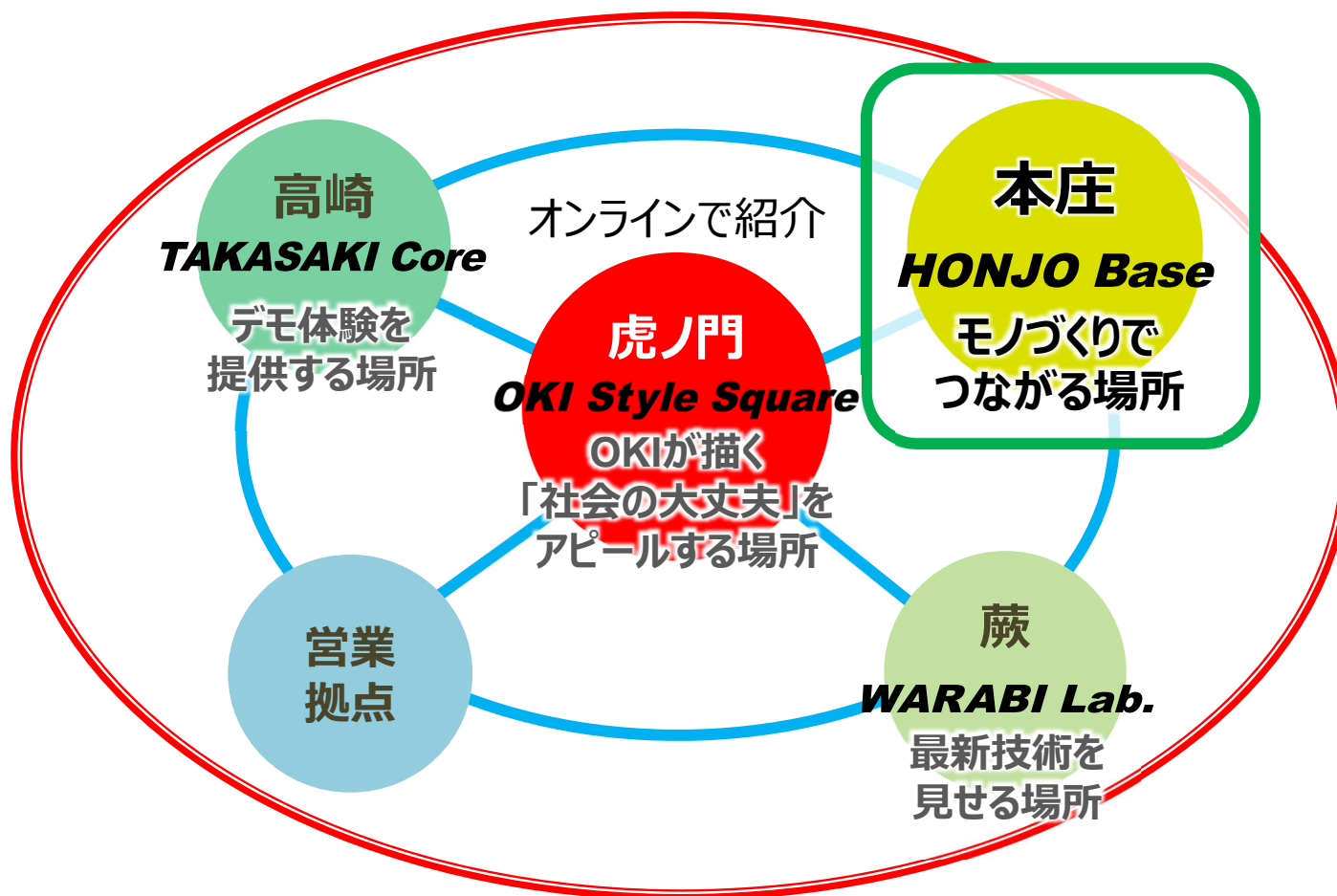
篠原 誠一

モノづくりアピールの場 本庄工場

OKI Style Square HONJO Base

モノづくり (Manufacturing DX) を中心に

自社の技術を社外ユーザーにアピールする場所



本庄工場ご紹介

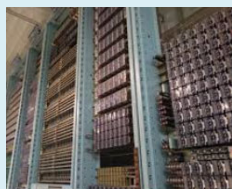
- 1962年 本庄工場創業開始 電話機・電話交換機の量産主力工場
- 2022年 通信端末 ・ AIエッジコンピューター ・ 社会インフラシステム の製造

1962



電話機
(本庄工場創業開始)

1970~



加算交換機

1980~



電子交換機

1995~



マルチメディアノード
交換機

2000~



PBX/ビジネスホン
構内PHS



アクセスブロードバンド
(光回線終端装置)



(現在)



AIエッジコンピューター
(AE2100)



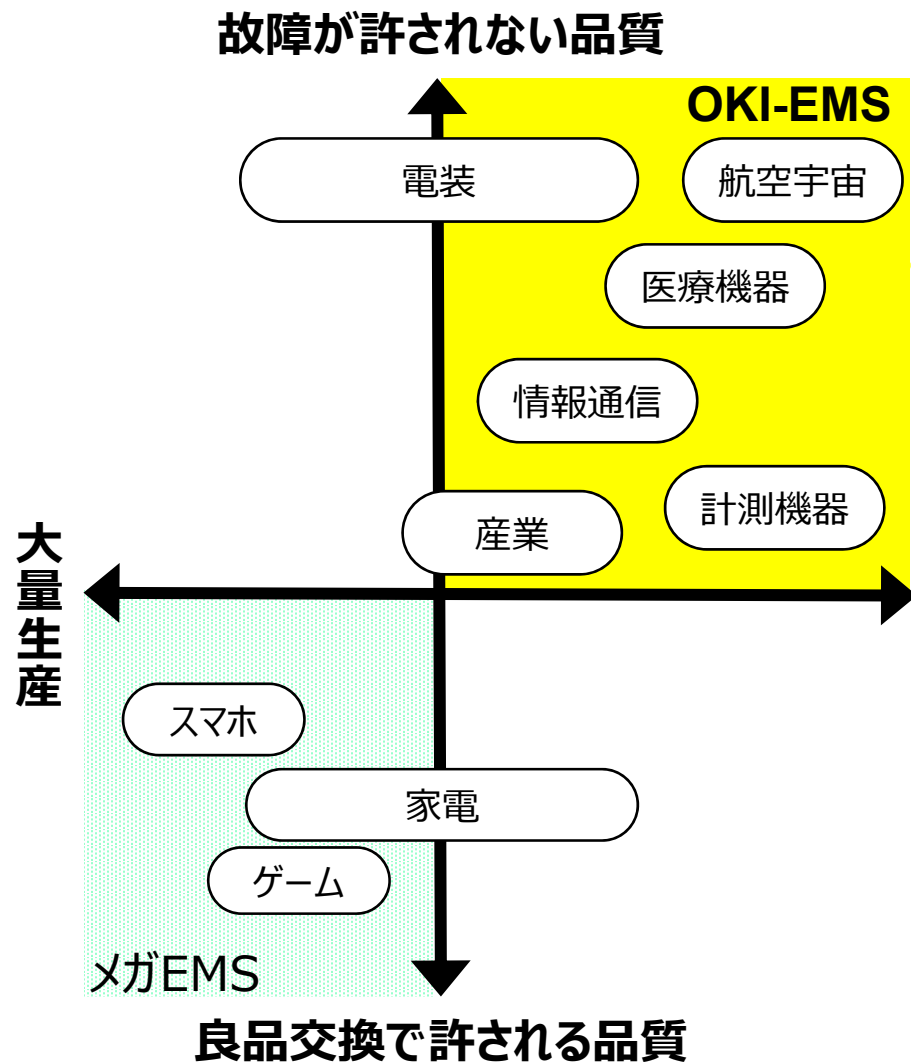
道路/ETC
システム



消防システム

本庄工場 特長（お客様のバーチャルファクトリー）

メガEMSでは『できない』『やりたがらない』ハイエンド領域のEMS事業を展開



変種変量生産

本庄工場の特長 製造 DX 本庄スマート

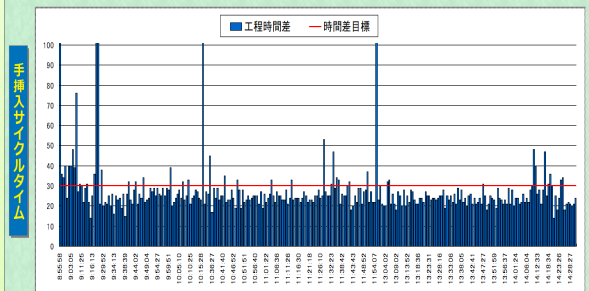
- IoTを活用した工程の見える化
- 匠とロボットの協働
- AIも活用し、検査の効率化・自動化

見える化



■ 本庄工場製造管理センター

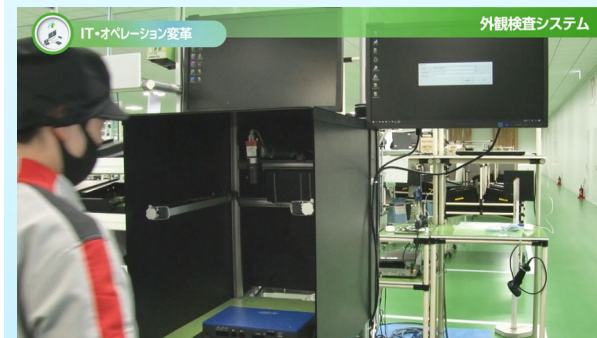
手挿入サイクルタイム推移



自動化



AI活用



本庄工場の特長 ポータビリティ（生産移行性）

- バーチャル One Factory 相互補完の実践
社会インフラ製品 沼津工場⇒本庄工場への生産移行を実施

生産管理システムの統一

品質マネジメントシステムの統一



消防指令システム 道路 ETC

市町村防災システム

工場間の
「生産補完体制を構築」



本庄工場H1棟



- 日本初 ZEB
- 大規模免振 制振施設
- 木材使用量
- AIを活用した正面ルーバー

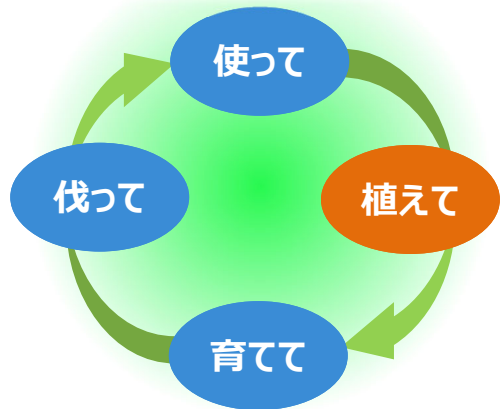
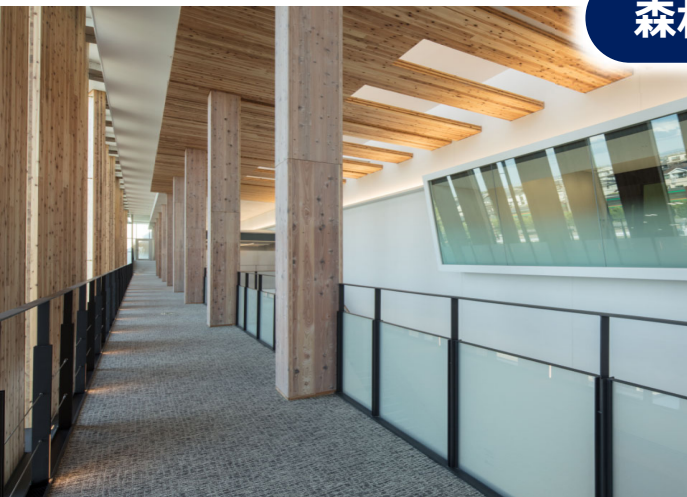


環境対策のフロントランナーであり続ける

- ZEB ⇒ ZEF ⇒ カーボンゼロへ
- 資源循環の取り組み 6/18 私たちの生活用水の起点に植林実施



森林循環において、秩父市と地域連携



社会の大丈夫をつくっていく。

デジタルトランスフォーメーション

DX»

 Digital Transformation
Certification

