

## Print Job Accounting



### Gestione y controle el uso de las impresoras para toda la empresa

El software Print Job Accounting de OKI aumenta el valor de su parque de impresoras, proporcionando una idea precisa de la actividad de impresión y sus costes en toda la empresa.

Este software no solo permite a los administradores realizar un seguimiento de los costes de impresión de los grupos y usuarios individuales, sino que también puede bloquear los trabajos impresión no autorizados. Este sencillo software basado en servidor, captura detalles como color frente a monocromo (blanco y negro), páginas impresas, tamaño de página, tipos de papel, bandejas de papel utilizadas, nombre del documento de impresión y tiempo total empleado para la impresión por persona o departamento. Gracias a la visibilidad completa del uso de las funciones de impresión y copiado, podrá tomar decisiones fundamentadas para gestionar los costes, aumentar los ingresos y ahorrar recursos.

#### Características principales

- Permite realizar el seguimiento de los costes de impresión, y ayuda en la supervisión y control del uso de la impresión.
- Sistema completamente seguro: la autenticación de control de trabajos se almacena en la impresora en lugar de en la red. Por esto, no se puede eludir el sistema.
- Facilita el seguimiento de la impresión de usuarios individuales y grupos de trabajo. Asigna un valor monetario a los documentos que imprimen. Resulta práctico para generar informes de uso interno y con fines de facturación.

# Print Job Accounting

## Introducción y gestión de los costes de impresión

Asigne límites de costes mensuales para controlar y gestionar los costes de la empresa. En la figura 1 se muestra la interfaz de usuario sencilla en la que el administrador introduce los costes.



Fig. 1. Introducción de costes

## Análisis sencillo de los datos capturados

Un factor esencial del software Print Job Accounting es el análisis de los datos capturados. En la figura 2 se muestran los tipos de registros de datos que captura Print Job Accounting. El administrador solo tiene que seleccionar los datos requeridos y ocultar los parámetros de datos no deseados para exportar a un documento de MS Excel y realizar un análisis posterior.

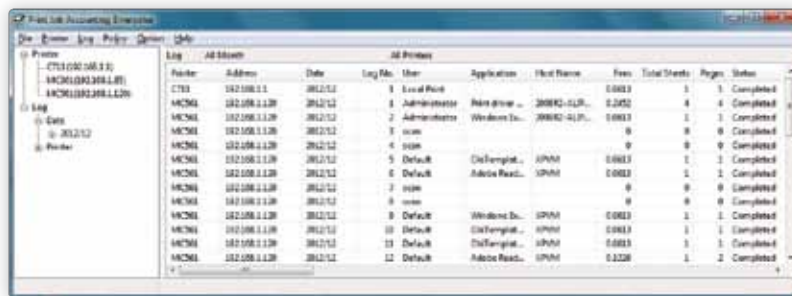


Fig. 2. Ejemplo de registros de datos

## Comparación entre Print Job Accounting edición empresarial y Print Job Accounting edición estándar

	Estándar	Empresarial
Número de dispositivos OKI compatibles	Hasta 50	Hasta 1000
Número de usuarios compatibles	Hasta 5000	Hasta 5000
Restricción de impresión en color por usuario, nombre de ordenador host, software utilizado y URL	✓	✓
Flexibilidad para facturar tasas definidas por usuario o cálculo automático del sistema de las tasas según la cantidad real de suministros que se utilicen	✓	✓
Capacidad de realizar el seguimiento y facturar por individuos o grupos	✓	✓
Capacidad de aplicar cuotas de impresión individuales	✓	✓
Exportación automática a archivos CSV que se pueden enviar por correo electrónico	✓	✓
Capacidad de usar páginas web externas para ver el uso de impresión individual		✓
Sincronización de usuarios con Active Directory que elimina la necesidad de introducir datos de forma manual		✓
Compatibilidad con bases de datos SQL		✓
Informes precisos y detallados del uso de impresión por usuario	✓	✓
Almacenamiento seguro de los datos de los usuarios para una tranquilidad absoluta		✓
Compatible con CAPM (Colour Access Policy Manager) que ofrece al administrador un control aún mayor de la impresión en color		✓

## Especificaciones

### Servidor de Print Job Accounting

Exclusivo para impresoras/equipos multifunción en color y monocromo digitales de OKI

### Entornos operativos (servidor)

Windows® 2008/2008 R2  
Windows® 2003/7/Vista®/XP

### Usuario de Print Job Accounting

Windows 7 (ventana emergente para facturación del usuario no compatible)  
Windows Vista/XP  
Macintosh OS 9.0, 9.0.4, 9.1.X, 9.2.X (se requiere LaserWriter 8.7)  
Macintosh OS 8.1, 8.5.X, 8.6.X, 9.0, 9.0.4, 9.1.X, 9.2.X o superior (se requiere Adobe® PS™ 8.6 o superior)  
Macintosh® OS 10.2 o superior

### Funciones de contabilidad/informes

Seguimiento/costes de páginas en color/ monocromo: cinco niveles de cobertura en color  
Seguimiento/costes de papel (exportación a formato CSV; compatibilidad con impresora local I/F)  
Facturación por usuario/departamento (exportación a formato CSV; compatibilidad con impresora local I/F)



Para obtener más información sobre Print Job Accounting, visite [www.oki.es/smartsolutions](http://www.oki.es/smartsolutions)

### OKI EUROPE (IBERIA)

Av. Quinta Grande 53,  
7ºD – Alfragide,  
2610-156 AMADORA,  
Portugal  
Tlf: +351 21 470 42 00  
[WWW.OKI.COM/ES](http://WWW.OKI.COM/ES)

# OKI

Open up your dreams