

Print Job Accounting



Druckernutzung unternehmensweit verwalten und verfolgen

Mit Print Job Accounting von OKI haben Sie einen klaren Überblick über die Druckaktivitäten und -kosten im gesamten Unternehmen.

Mit dieser Software können Administratoren nicht nur die Druckkosten für einzelne Benutzer und Gruppen verfolgen, sondern auch nicht-autorisierte Druckvorgänge unterbinden. Diese anwenderfreundliche, Software erfasst Details wie Farb-/Schwarzweiß-Druck, Druckseiten, Seitenformat, Papiertypen, verwendete Papierfächer, Dokumentname und Gesamtdruckzeit nach Personen oder Abteilungen. Dank vollständiger Transparenz in puncto Druck- und Kopierkosten können Sie bei der Kostenverwaltung fundierte Entscheidungen treffen, Umsätze steigern und Ressourcen sparen.

Hauptfunktionen

- Ermöglicht die Verfolgung von Druckkosten und unterstützt die Überwachung und Kontrolle der Druckernutzung.
- Ein komplett sicheres System – da die Authentifizierung für die Auftragssteuerung auf dem Drucker und nicht im Netzwerk gespeichert ist, kann das System nicht umgangen werden.
- Erleichtert die Verfolgung der Druckausgabe nach einzelnen Benutzern oder Arbeitsgruppen und weist den gedruckten Dokumenten monetäre Werte zu. Nützlich für interne Nutzungsberichte und Fakturierungszwecke.

Print Job Accounting

Eingabe und Verwaltung von Druckkosten

Weisen Sie monatliche Kostenbegrenzungen zu, um die Geschäftskosten zu kontrollieren und zu verwalten. Abb. 1 zeigt die anwenderfreundliche Benutzeroberfläche, in der die Kosten von einem Administrator eingeben werden.



Abb. 1. Eingabe von Kosten

Einfache Analyse der erfassten Daten

Maßgeblich für die Print Job Accounting-Software ist die Art und Weise, wie die erfassten Daten analysiert werden können. Abb. 2 stellt die Art der Datenprotokolle dar, die von Print Job Accounting erfasst werden. Der Administrator muss lediglich nicht benötigte Datenparameter ausblenden und die gewünschten Daten auswählen, um diese dann zur weiteren Analyse im MS-Excel-Format zu exportieren.

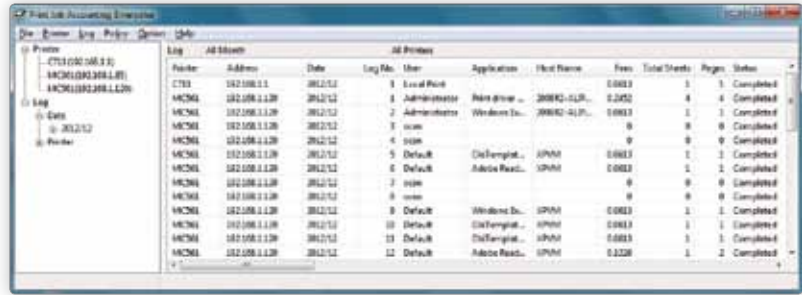


Abb. 2. Beispieldatenprotokolle

Unterschiede zwischen Print Job Accounting Enterprise und Standard Print Job Accounting

	Standard	Enterprise
Anzahl der unterstützten OKI-Systeme	Bis zu 50	Bis zu 1000
Anzahl der unterstützten Benutzer	Bis zu 5000	Bis zu 5000
Der Farbdruck kann nach Benutzer, Name des Hostcomputers, verwendeter Software und URL beschränkt werden	✓	✓
Es können benutzerdefinierte Gebühren fakturiert werden oder das System berechnet automatisch die Gebühren anhand der tatsächlich verwendeten Ressourcen	✓	✓
Die Nutzung kann verfolgt und Kosten können nach Einzelpersonen oder Gruppen verrechnet werden	✓	✓
Individuelle Druckvolumen können durchgesetzt werden	✓	✓
CSV-Daten können automatisch exportiert und per E-Mail gesendet werden	✓	✓
Individuelle Druckernutzung kann auf einer externen Webseite angezeigt werden		✓
Benutzer können mit Active Directory synchronisiert werden – die manuelle Eingabe von Daten ist nicht mehr nötig		✓
Unterstützung für SQL-Datenbanken		✓
Detaillierte, präzise Berichterstattung nach Client für die gesamte Druckernutzung	✓	✓
Sicheres Speichern von Benutzerdaten für absolute Zuverlässigkeit		✓
Unterstützt CAPM (Colour Access Policy Manager) und gibt dem Administrator damit noch mehr Kontrolle über das Farbdrucken	✓	✓

Technische Daten

Print Job Accounting Server

Exklusiv für OKI-Farb- und Schwarzweiß-Drucker und MFPs

Betriebsumgebungen (Server)

Windows® 2008/2008 R2
Windows® 2003/7/Vista®/XP

Print Job Accounting Client

Windows 7 (Popup für Kundenrechnung wird nicht unterstützt)
Windows Vista/XP
Macintosh OS 9.0, 9.0.4, 9.1.X, 9.2.X (LaserWriter 8.7 erforderlich)
Macintosh OS 8.1, 8.5.X, 8.6.X, 9.0, 9.0.4, 9.1.X, 9.2.X oder höher (Adobe® PS™ 8.6 oder höher erforderlich)
Macintosh® OS 10.2 oder höher

Nachweis-/Berichtsfunktionen

Verfolgung der Seitenanzahl/Kosten für Schwarzweiß-/Farbdruck – 5 Ebenen der Farbdeckung
Verfolgung von Papierbestand/-kosten (wird im CSV-Format exportiert, Unterstützung für lokalen I/F-Drucker)
Kostenverrechnung (Kunde/Abteilung) (wird im CSV-Format exportiert, Unterstützung für lokalen I/F-Drucker)



Weitere Informationen zu Print Job Accounting finden Sie unter www.oki.ch/smartsolutions

OKI EUROPE (SCHWEIZ)
Baslerstrasse 15,
CH-4310 Rheinfelden,
Switzerland
Tél. : +41 61 827 94 94
Fax : +41 61 827 94 90
WWW.OKI.COM/CH

OKI

Open up your dreams