



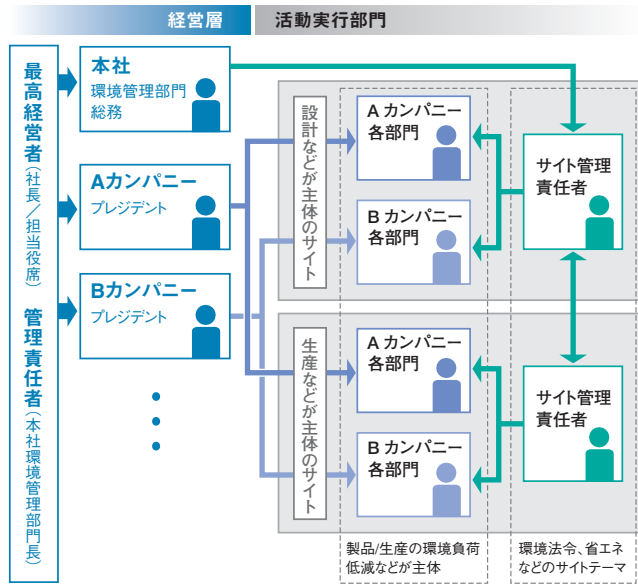
環境マネジメント

全社ネットワーク型環境経営

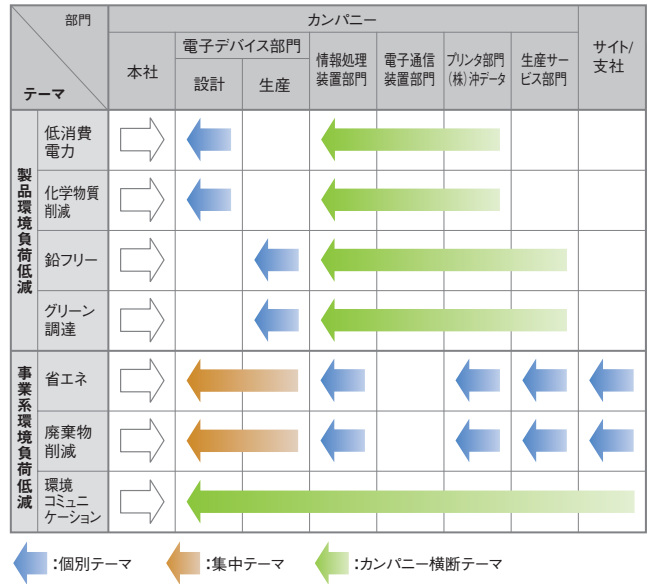
沖電気は、省エネ活動をはじめとする日常の環境活動に取組むサイト(拠点)単位の活動と、商品に関する環境テーマに取組むカンパニー主体の活動を縦横に組み合わせ、沖電気グループ全体で効率的にマネジメントする「全社ネットワーク型環境経営」に移行しました。環境活動の各テーマにメリ

ハリをつけて、課題解決のための「リソースの選択と集中」、「情報・ノウハウの共有化」を行い、環境負荷の低い環境配慮型製品や環境適合型事業の実現を図ります。環境対策への重複投資を抑え、効果の最大化を目指します。

● サイトとカンパニーによるマネジメント



● ネットワーク型環境経営の概念図

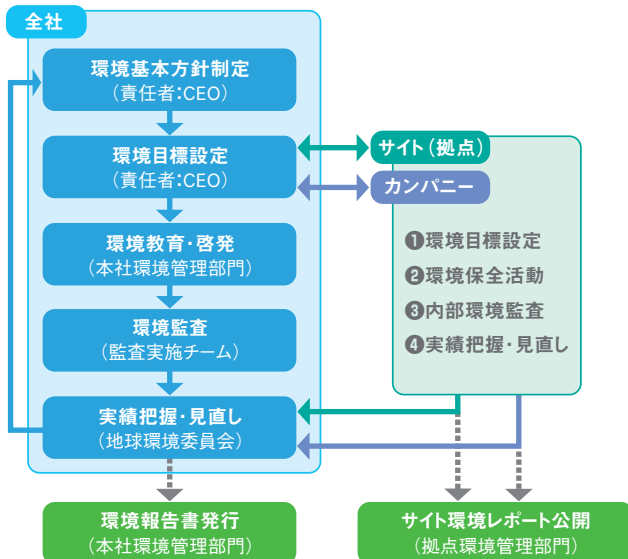


環境マネジメントシステムの全体像

全社推進体制のもと、環境方針を本社環境管理部門が年度毎に展開します。活動目標を各サイトおよびカンパニーと整合したうえで、本年度の環境保全活動が開始されます。実行状況は、サイトやカンパニー自身で行う内部環境監査と本社監

査でチェックします。年度末に活動実績を把握し見直しを行い、その内容をベースに次年度の「環境活動計画: OKIエコプラン21」を立案します。

● 全社環境マネジメントシステムの概念図



● 全社推進体制

